

麻布米軍ヘリ基地 (赤坂プレスセンター) 実態資料

1) この基地の主な役割

- (1) ヘリポート……横田・座間・横須賀の米軍司令部と都心の米大使館や米軍ホテル(日米合同委会議場)などを結んで米将校や米政府高官を輸送
- (2) 星条旗新聞社……米軍準機関紙「星条旗新聞(極東版)」を発行
- (3) 三軍の諜報機関……日本の政治情勢や最先端科学技術情報などを収集したり、大学や研究機関などの研究者に接触し軍事研究協力を工作など
- (4) 将校宿舎……六本木で遊興する休暇米兵のための宿泊場所



2) この基地の特徴と主な問題点

- (1) 都心の住宅・オフィス密集地に居座り、世界的に貴重な美術品を展示する国立新美術館にも隣接し米軍ヘリの墜落の危険や騒音被害を及ぼさせていること。
- (2) 独立国の首都のど真ん中で日本の主権を脅かす外国の軍事諜報活動を堂々として行わせていること。

3) この基地をめぐる米軍による約束破りと居座りの歴史

1988～旧陸軍施設(麻布第三連隊)	1972、国、「年内にヘリポート移設」(米軍、移設約束を反古に居座り)
1945、敗戦、米軍が接収	1983、都・国・米「トンネルで環3開通、工事中のみ臨時ヘリポート、工事後原状復旧」の協定結び臨時ヘリポート建設
1955頃、日米政府で全面返還合意	1993、六本木トンネル完成(米軍、協定破り、用地返さず)
1958、敷地一部が返還	2007都、用地返還要求を放棄(07)
1959、国、全敷地の配分決定	2012年現在、「代替地」未返還
1961、東大の研究所移転してくる	
1961、都、環3道開通決定	
1963、都、返還跡地の公園化決定(米軍、全面返還をやめ居座りに)	

4) 撤去運動の歴史と成果

- ▼ 1967年に撤去運動開始、以降毎年4月18日に撤去集会・デモ
- ▼ 米軍、防衛施設庁、都庁、外務省、文化庁等への要請行動
- ▼ 都への監査請求、住民訴訟(96～) → 却下・棄却の不当判決
- ▼ 「公園返せ」署名運動(1998～)
- ▼ 各種宣伝行動、連帯行動ほか
- ▼ 港区議会が全会一致で基地撤去決議(67～現在までに同様決議7回)
- ▼ 大学構内の米軍車両通行実力阻止(69)
- ▼ 港区長・議長が撤去要請行動(96～毎年都、防衛省、米大使館に)
- ▼ マスコミ・TV報道(96～)
- ▼ 「三者協定」部分開示(97、東京都より)
- ▼ 「三者協定」全面開示(99、米軍より)
- ▼ 「公園返せ」署名一万二千筆(1999)
- ▼ 基地一部「代替地」返還合意(2007)



5) 撤去運動の今後

- 引き続き「約束通り公園を返せ」を要求していく
- 国立新美術館が隣接することから、美術愛好家にも訴えていく
- 都内各地の基地反対運動と連帯し、多くの人に知らせ撤去世論を強めていく

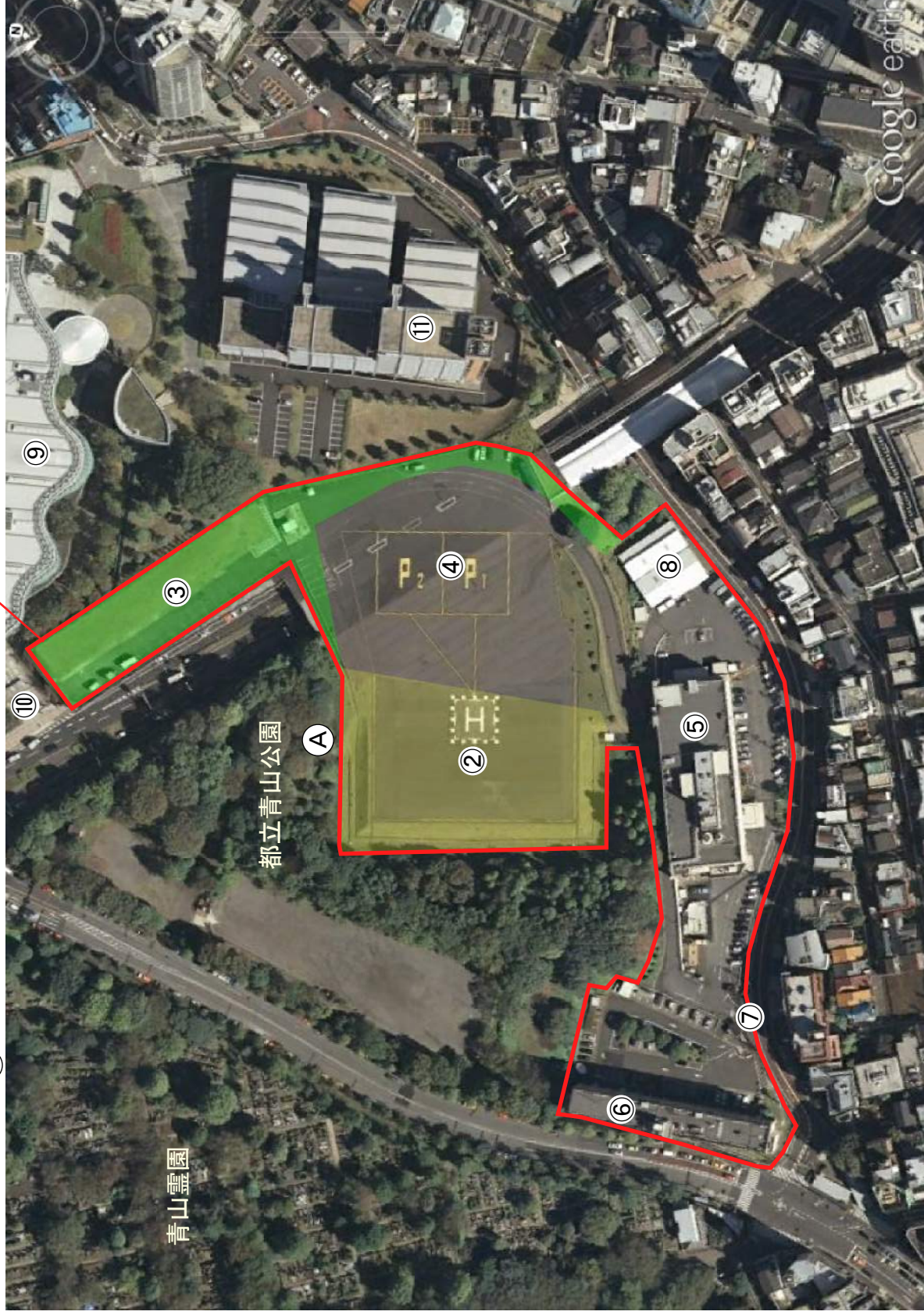
麻布米軍ヘリ基地 (赤坂プレスセンター) 概略説明図

(2012.9.7 作成)

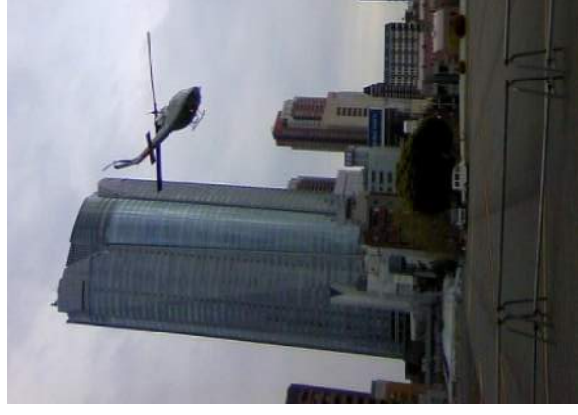
麻布米軍ヘリ基地撤去実行委員会
港区赤坂2-2-21 東京合同法律事務所内
電話03-3586-3651 azabu@tkm.att.ne.jp
URL:http://home.att.ne.jp/sigma/azabu/

①(赤枠部分)

Ⓐ 港区版「安保の見える丘」



- ① 麻布米軍ヘリ基地
- ② 不法占拠の臨時ヘリポート
- ③ 返還予定部分
- ④ 元のヘリポート
- ⑤ 「星条旗新聞」社ほか
米軍諜報機関(※)
- ⑥ 宿舎
- ⑦ 正面ゲート
- ⑧ 車庫・倉庫(?)
- ⑨ 国立新美術館
- ⑩ 日本学術会議
- ⑪ 政策研究大学院大学



- ・公称：赤坂プレスセンター
- ・所在地：港区六本木7-22
- ・面積：31,670㎡
- ・施設番号：FAC3004
- ・管理：在日米陸軍基地管理本部

※この基地内にある米軍部隊／機関一覧 (2011年現在)
 ▼座間基地第78航空隊 78th Aviation Battalion
 ▼米軍準機関紙「星条旗新聞」 Stars and Stripes
 ▼第500軍事情報旅団・アジア研究分遣隊 Asian Studies Detachment, 500th Military Intelligence Brigade
 ▼空軍アジア宇宙航空研究開発事務所 AOARD (The Asian Office of Aerospace Research and Development)
 ▼海軍研究事務所アジア室 ONRG-Asia (Office of Naval Research Global-Asia)
 ▼陸軍国際技術センター・太平洋 ITC-Pac (International Technology Center-Pacific)